



IMPACT SOCIO-ECONOMIQUE DE LA COVID-19 EN AFRIQUE

**Effets sur les Interventions du SWEDD & sur l'Afrique de
l'Ouest**

Présenté

Pr Latif Dramani (CREG) & Fatou Bintou Niang (UNFPA)

29, Octobre, 2021

PLAN

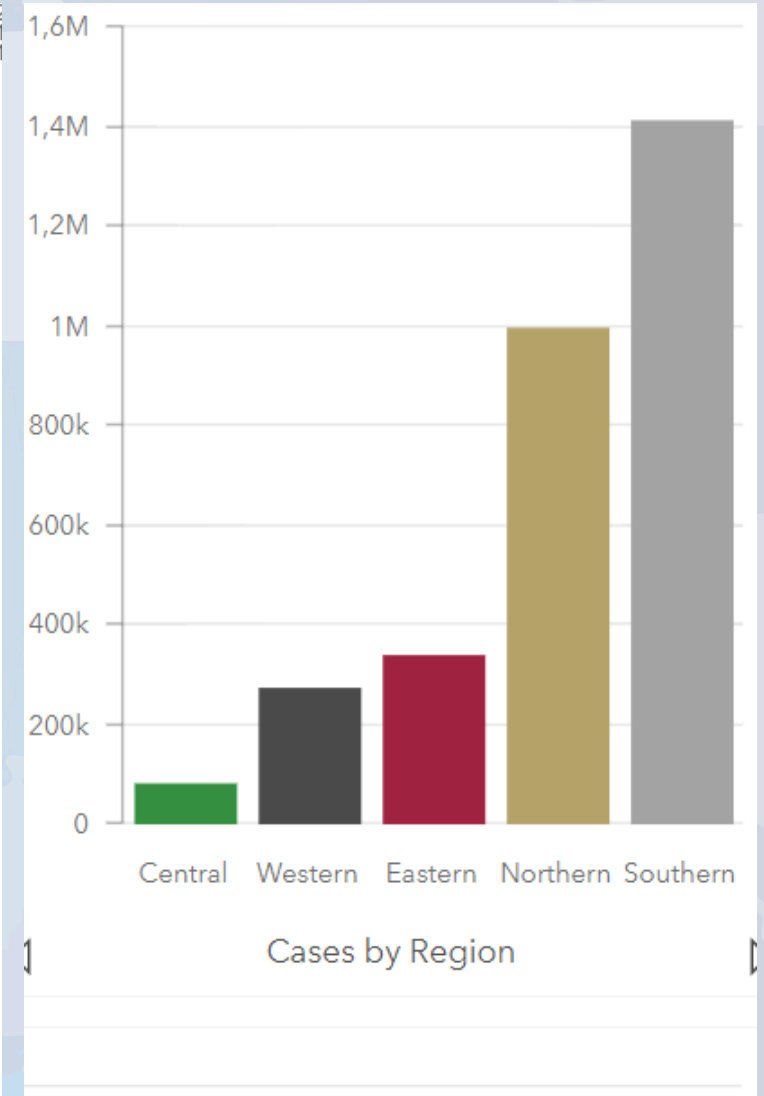
- INTRODUCTION / CONTEXTE
- APPROCHES METHODOLOGIQUES
- RESULTATS CLES
- RECOMMENDATIONS ET PROCHAINES ETAPES
- CONCLUSION

Introduction

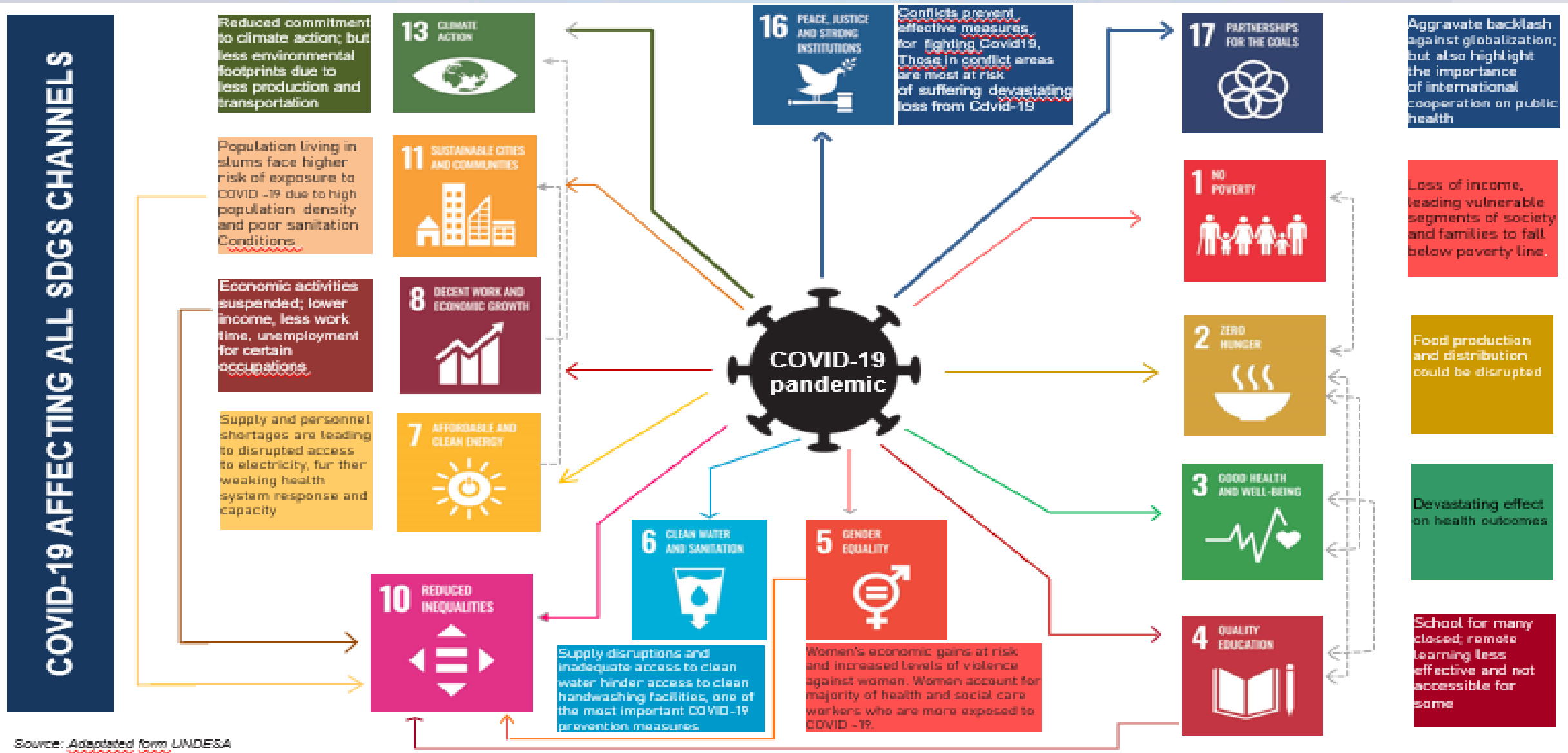
Confirmed	HCW	Deaths	Recoveries
3080132	69322	73401	2483086
confirmed covid-19 cases per country (55)			
SOUTH AFRICA	1246643	MOROCCO	452988
TUNISIA	162350	EGYPT	150753
ETHIOPIA	128616	LIBYA	105378
ALGERIA	102369	NIGERIA	101331
KENYA	98334	GHANA	56230
UGANDA	37808	NAMIBIA	28602
ZAMBIA	28596	CAMEROON	27088
CIV	23894	SUDAN	23316
MOZAMBIQUE	22334	ZIMBABWE	22297
SENEGAL	21533	DRC	19496
ANGOLA	18254	MADAGASCAR	18001
BOTSWANA	16768	MAURITANIA	15611
GUINEA	13980	CAPE VERDE	12433
ESWATINI	11711	RWANDA	9784
GABON	9740	MALAWI	9027
BURKINA	8279	MALI	7664
CONGO	7160	LESOTHO	5937
DJIBOUTI	5877	EQ. GUINEA	5296
CAR	4973	SOMALIA	4726
TOGO	3978	NIGER	3924
GAMBIA	3857	SOUTH SUDAN	3662
BENIN	3363	SIERRA LEONE	2846
CHAD	2589	GUINEA-B.	2479
LIBERIA	1800	ERITREA	1556
COMOROS	1160	SAO TOME	1066
BURUNDI	1019	SEYCHELLES	583
MAURITIUS	545	TANZANIA	509
SAHARAWI ARD	34		

Update: 12/01/2021 00:48

Country	Cases	Date	Region	Cases	Date
SOUTH AFRICA	21980	08/01/2021	GAUTENG	338071	11/01/2021
TUNISIA	3074	10/01/2021	CASA SETTAT	177575	11/01/2021
NIGERIA	1664	06/01/2021	ADDIS ABABA	61135	10/01/2021
MOROCCO	1642	06/01/2021	NAIROBI	41565	11/01/2021
EGYPT	1407	02/01/2021	LAGOS	36875	11/01/2021



COVID-19 & ODD: LIENS



Source: Adapted from UNDESA

EVALUATION DES EFFETS DE LA COVID-19

UNFPA



Lancement d'une enquête rapide pour capter les effets de la pandémie sur les interventions du Projet SWEDD

L'enquête vise à recueillir l'avis des acteurs nationaux du terrain pour une proposition plus résilientes

La collecte a été réalisée du **12 au 16 juin 2020** en collaboration avec les **9 pays** du SWEDD

CREG



Démarrage d'une étude pour capter les effets de la pandémie sur des indicateurs socio-économiques et sur le DD

Elle s'appuie sur le cadre théorique des NTA et des scénarii de simulation

Couvre les pays membres du SWEDD et non membres tels que le Sénégal

METHODOLOGIE ADOPTEE ET DONNÉES

Méthodologie 1

Un questionnaire global

- Sous-questionnaire UGPs: Pour les ES, CdM, CDfM, AGRs, etc.
- Sous-questionnaire bénéficiaires: Pour la continuité et attentes
- Sous-questionnaire acteurs: Disponibilité, fonctionnement des Lab, Système d'approvisionnement, etc

KoboToolBox , téléphone

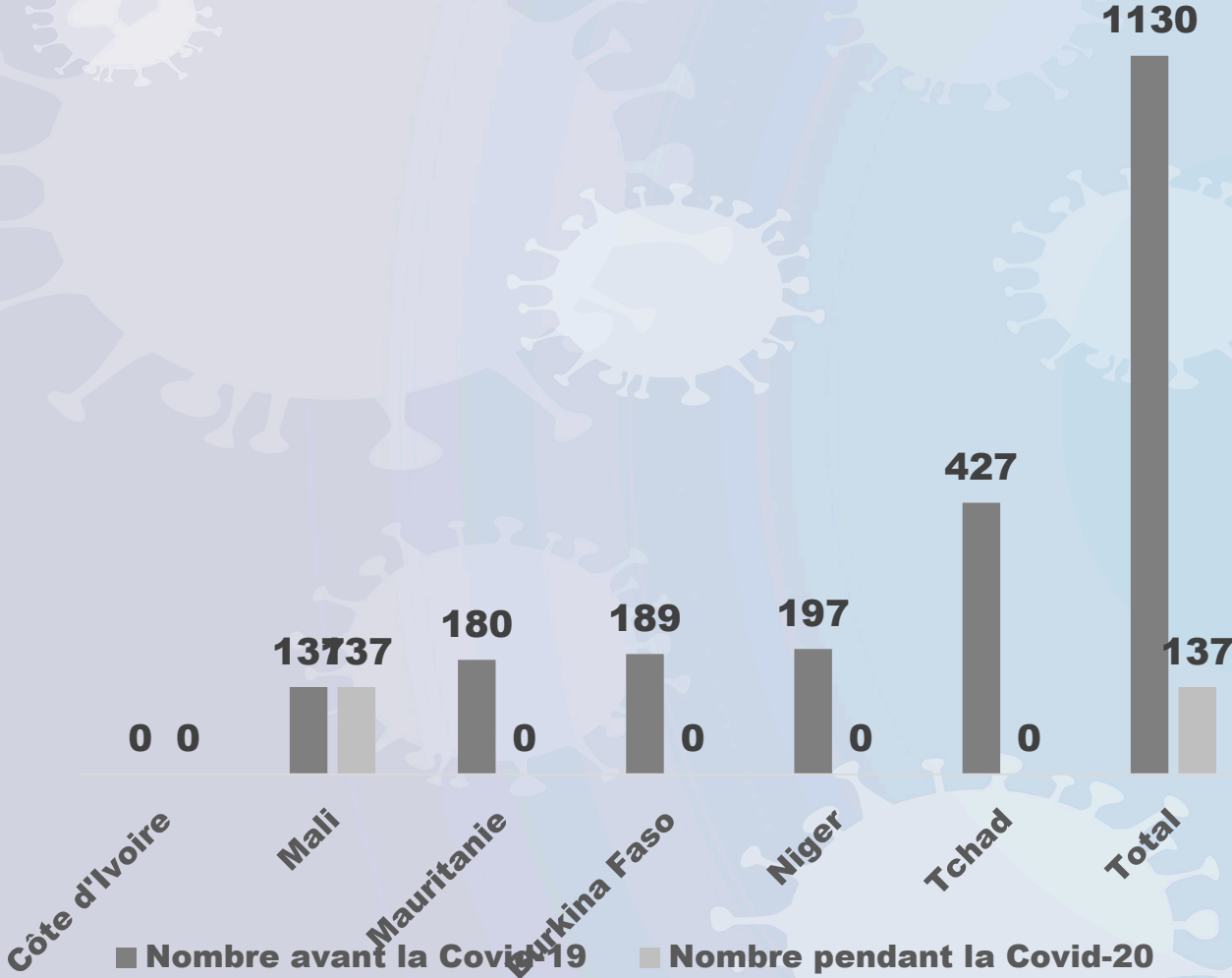
- *Un échantillon de 1284 répondants* (acteurs clés, bénéficiaires, Directeurs de laboratoire, Chargés de la chaîne d'approvisionnement, Directeurs de CE, UGP)

The background of the slide features a light blue gradient with several stylized, semi-transparent virus particles scattered across it. Each virus particle is depicted as a sphere with numerous small, protruding spikes or receptors on its surface, characteristic of coronaviruses. The particles vary in size and are rendered in shades of light blue, white, and pale yellow, creating a subtle, thematic pattern.

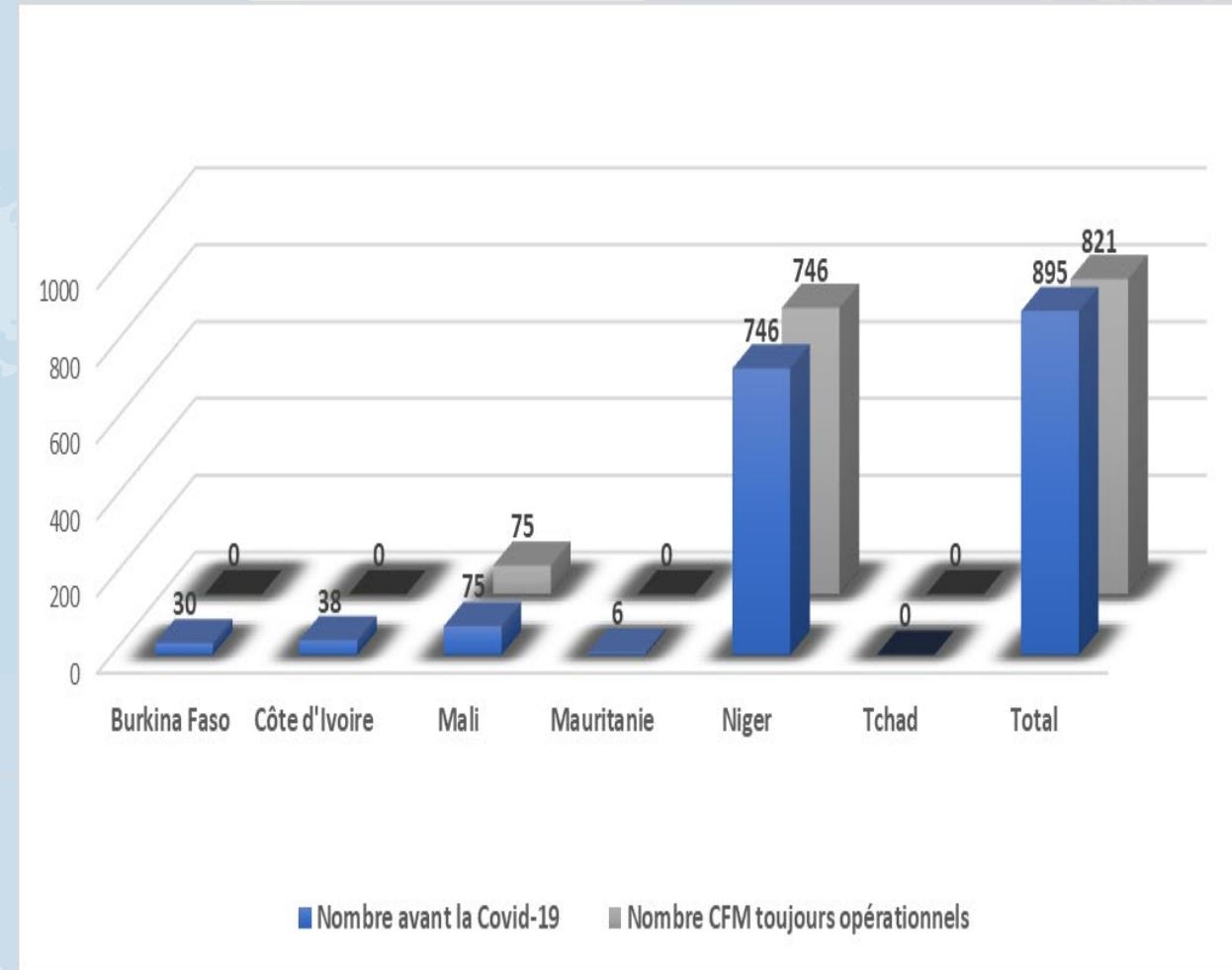
**COVID-19 & INTERVENTIONS DU PROJET
SWEDD**

COMPOSANTE 1

Nombre d'espaces sûrs avant et pendant la crise de la COVID-19

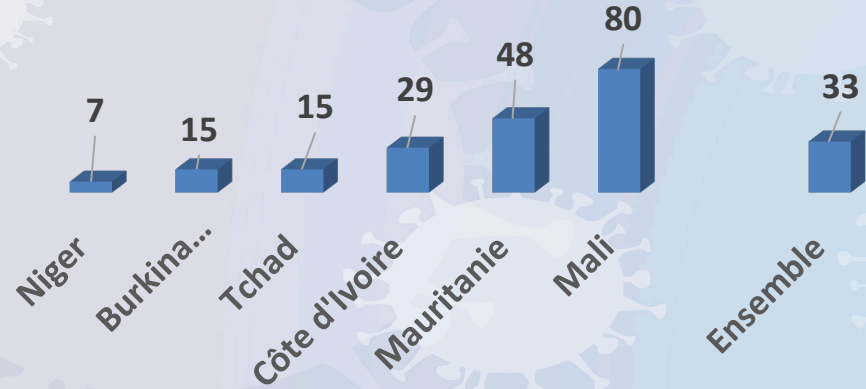


Les clubs de Futurs maris

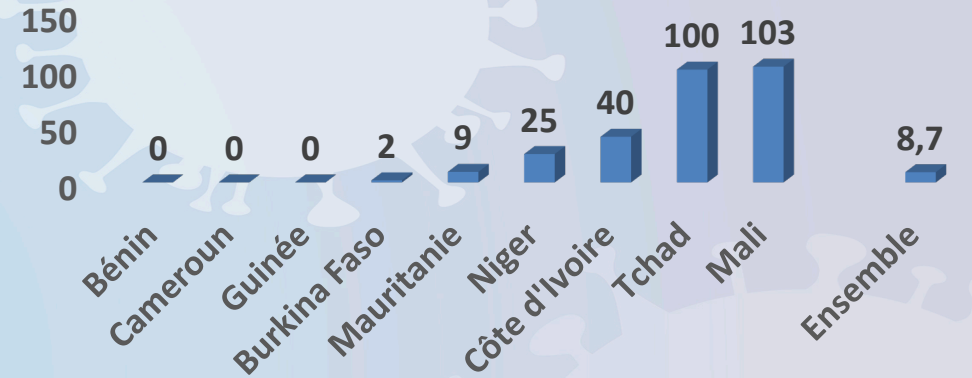


COMPOSANTE 1 (Suite)

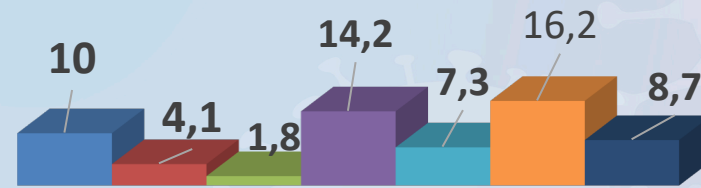
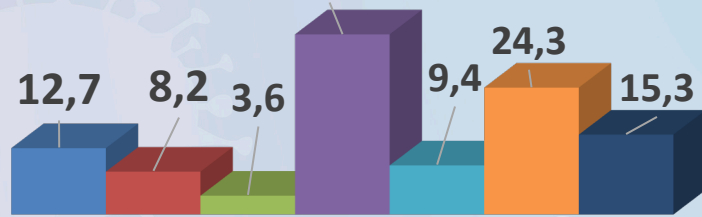
Pratique de l'enseignement à distance en période de COVID-19



% de bénéficiaires de formation professionnelle pendant la COVID-19



Avis des bénéficiaires sur l'augmentation des violences faites aux filles et aux femmes en période de COVID-19, selon qu'elles soient victimes ou témoins et selon le type



Constat d'une augmentation des violences faites aux filles et aux femmes en période de COVID-19

Victime de violences ou témoin d'un cas de violence au cours de la période de COVID-19

COMPOSANTE 2

Centres d'excellence

- *La crise n'a pas empêché les 3 centres d'excellence de poursuivre leur programme de formation*

Disponibilité des produits (1)

- *Une rupture des produits contraceptifs, de prévention du VIH et de santé maternelle constatée dans 5 pays sur 9*
- *Les 2/3 des CA affirment que le projet pilote de distribution des produits de la SR/PF a connu des perturbations durant la période de COVID-19*
- *Ce dysfonctionnement affecte 6 pays, le Bénin, le Burkina, la Côte d'Ivoire, la Guinée, le Niger et la Mauritanie*

Disponibilité des produits (2)

- *6 pays sur 9 affirment ne pas disposer suffisamment de produits de riposte à la COVID-19. L'insuffisance est plus notée dans les postes de santé*
- *5 pays déclarent être dans le besoin en produits de laboratoire (le Bénin, le Burkina Faso, le Cameroun, la Côte d'Ivoire et la Mauritanie)*

STRATÉGIES CONTINUITÉ –COMPOSANTE 1 & 2

Espaces sûrs/clubs de maris et de futurs maris

- *Respect des mesures barrières avec la mise à disposition des kits d'hygiène, de lavage de main et des masques*
- *Elargissement des espaces sûrs*
- *Réduction du nombre de filles par séance*
- *Formation des animateurs (coachs)*

Autonomisation économique

- *Sensibilisation sur les mesures barrières, distribution de kits scolaires composés entre autres, de sacs solaires, gel hydroalcoolique et de masques*
 - *Identification des besoins des clubs pour la poursuite des activités*
 - *Organisation par petits groupes pour les activités des GIEs*

Maintien des filles à l'école & Formation et disponibilité des produits

- *Respect des mesures barrières*
- *Accroissement géographique des zones du SWEDD et du nombre de bénéficiaires*
- *Intégration du e-learning dans la formation des formateurs dans les centres d'excellence*
- *Mise à disposition des produits y compris les kits de protection au dernier kilomètre*

Conclusion et Recommandations

Les résultats ont montré

un impact réel de la COVID-19 sur les interventions du projet

l'urgence d'adopter des stratégies de relance pour assurer la continuité des interventions du projet au profit des filles et des femmes vulnérables

Les résultats de cette étude constituent une source de données importantes pour informer les plans de riposte et de relèvement face à la Covid-19

METHODOLOGIE ADOPTEE ET DONNÉES

Gender Analysis
Sector Analysis

Social & Economic Status Analysis
Spatial and Sub National Analysis

1-Déficit de Cycle de Vie

- Age profiles of Labor income
- Age profiles of Consumption
- Market /Domestic Work

2- Vivre mieux

- Sanitation
- Security
- Social Capital
- Time for Leisure & Personal Care

NTA

5-Réseaux et Territoires

- Remittances
- Transfers Flows
- Access to Financial Services
- Access to Social Services

4- Développement humain

- Health Expenditure
- Living Standards
- Education Expenditure

3-Pauvreté

- Households Baskets Consumption
- Food Poverty
- Time Poverty gap

Scénarii de simulation

Scenario Optimiste (Scenario 1-Sc1)

- **Covid-19 s'extompe à court termes (Juillet 2020).**
- Les activités économiques pourraient reprendre à partir du 3eme trimestre

Scenario Médian (Scenario 2- Sc2)

- **Covid-19 durerait jusqu'en fin du trimestre 3.**
- La reprise des activités économiques est reportée au 4eme trimestre 2020.

Scenario Pessimiste (Scenario 3- Sc3)

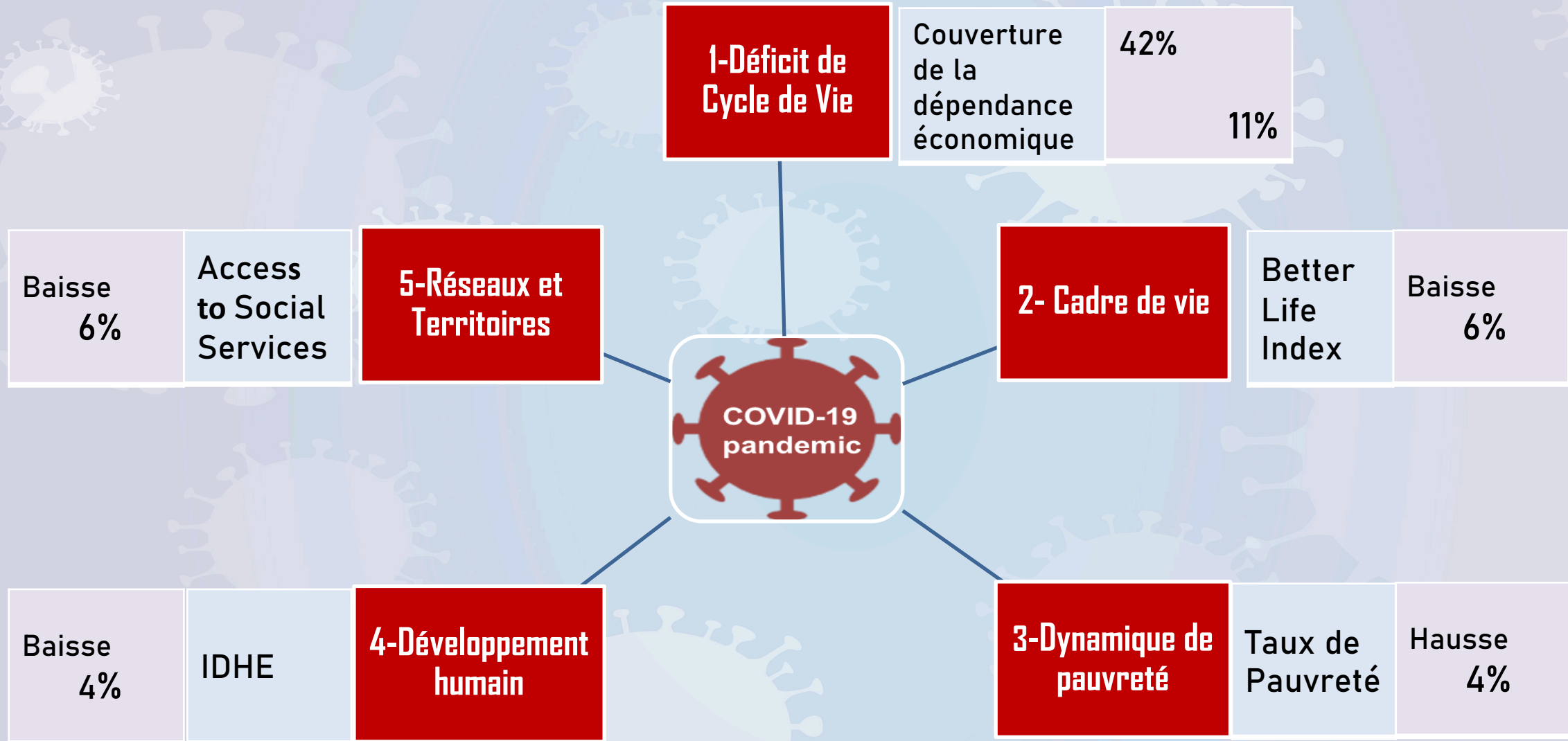
- **La crise COVID-19 dure toute l'année 2020**
- Les activités économiques pourraient reprendre à partir du 1er trimestre 2021.

Méthodologie 1

Dimensions		Indicateurs sélectionnés	Scénario Optimiste		Scénario Médian		Scénario Pessimiste	
			Variation direction	Amplitude	Variation direction	Amplitude	Variation direction	Amplitude
Déficit du cycle vie (SDG1, SDG3, SDG4, SDG5, SDG8, SDG9, SDG10)	SDG (1,8,5)	Self Employment Labour Income	Decline	30%	Decline	50%	Decline	60%
	SDG (3,8,5)	Earnings	Stable	-	Decline	15%	Decline	30%
	SDG (1,9,10,5)	Consumption by Age	Rise	5%	Decline	10%	Decline	20%
Développement humain (SDG1, SDG3, SDG4, SDG5, SDG10)	SDG (3)	Life Expectancy	Stable	-	Stable	-	Decline	1 year
	SDG (3)	Fertility Rate	Stable	-	Stable	-	Rise	10%
	SDG (4)	Expected Duration of Schooling	Stable	-	Decline	10%	Decline	20%
	SDG (1,5,10)	Living Standards	Rise	5%	Decline	10%	Decline	1 year
Dynamiques de Pauvreté (SDG 1,2, 9)	SDG (1)	Poverty Trap	Stable	-	Rise	10%	Rise	15%
	SDG (1)	Poverty Exit	Stable	-	Decline	5%	Decline	5%
	SDG (2)	Food Consumption	Rise	5%	Decline	10%	Decline	15%
	SDG (9,11,)	Access to Social services Infrastructures	Decline	10%	Decline	30%	Decline	40%
Autres	SDG (10,)	GDP	Decline	3%	Decline	2%	Decline	1%

**EFFETS SOCIOECONOMIQUES DE LA COVID-19
EN AFRIQUE DE L'OUEST**

RESULTATS



RESULTATS

ANALYSIS EXTENSION

CARE GAP Analysis

**Simulations with Gender DD
Index model**

**Build the Ripost Plan at
subnational level**

**Simulations at Sub
national level**

CONFERENCE NTA-AFRICA 2



MERCI DE VOTRE ATTENTION

Pour toute information

Prénom et Nom

T : +221 33 XXX XX XX

F : +221 33 XXX XX XX

E : XXX@obapao.com

www.obapao.com